



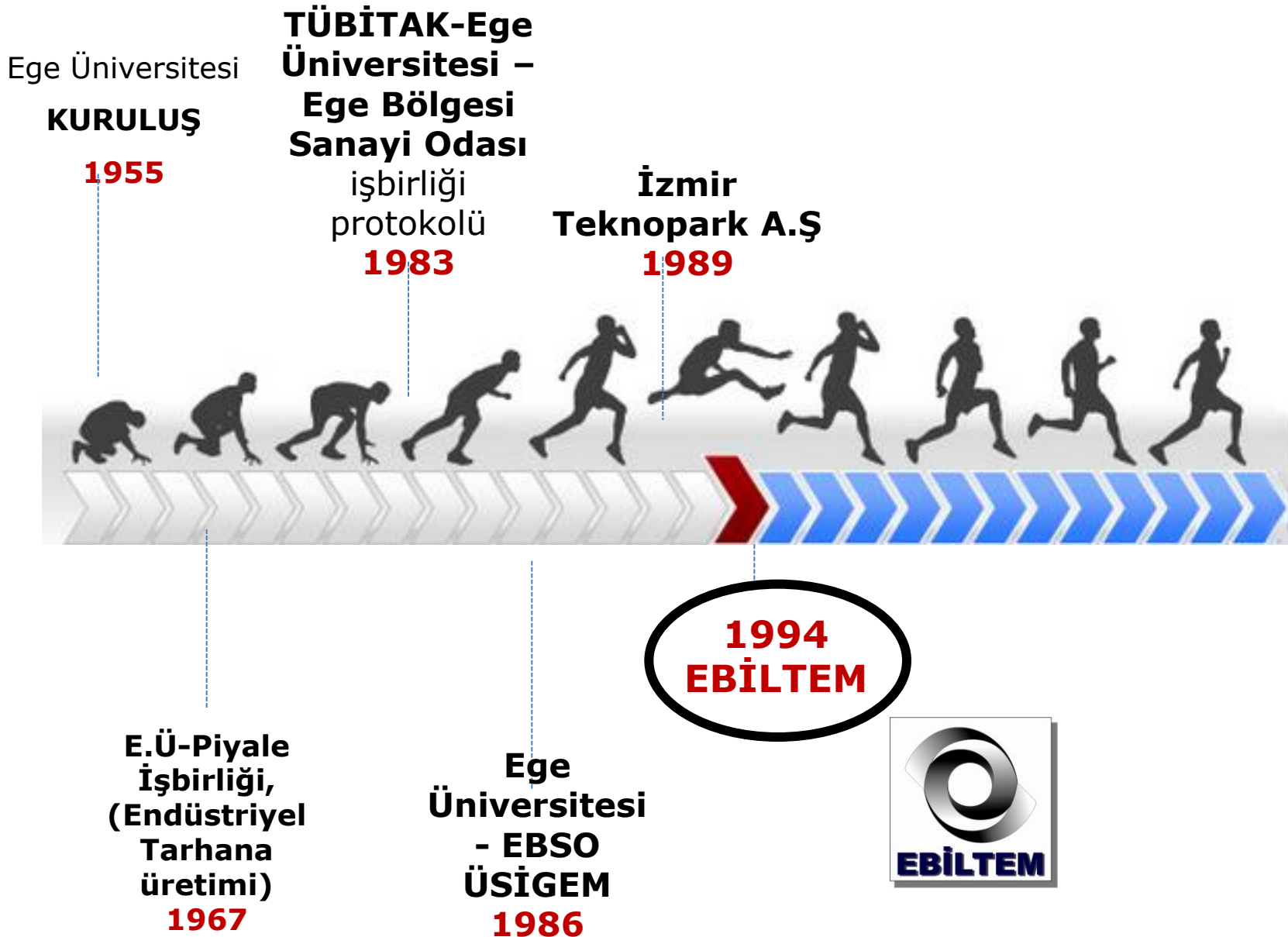
EGE ÜNİVERSİTESİ



- Tüm gelenekleri, zenginlikleri ve kısıtları ile
- 58 yıllık bir Devlet Üniversitesi – 4. Üniversite
- 55 bin öğrenci, 3000 öğretim elemanı ile
- AB Diploma Eki ve ECST Etiketli sahibi
- URAP 2000 Yılından Önce Kurulan Üniversiteler Genel Sıralamasında 4. sırada
- 2011 Girişimcilik & Yenilikçilik Endeksinde 12. sırada



EGE'DE ÜNİVERSİTE - SANAYİ İŞBİRLİĞİNİN GELİŞİMİ-1





EGE MODELİ



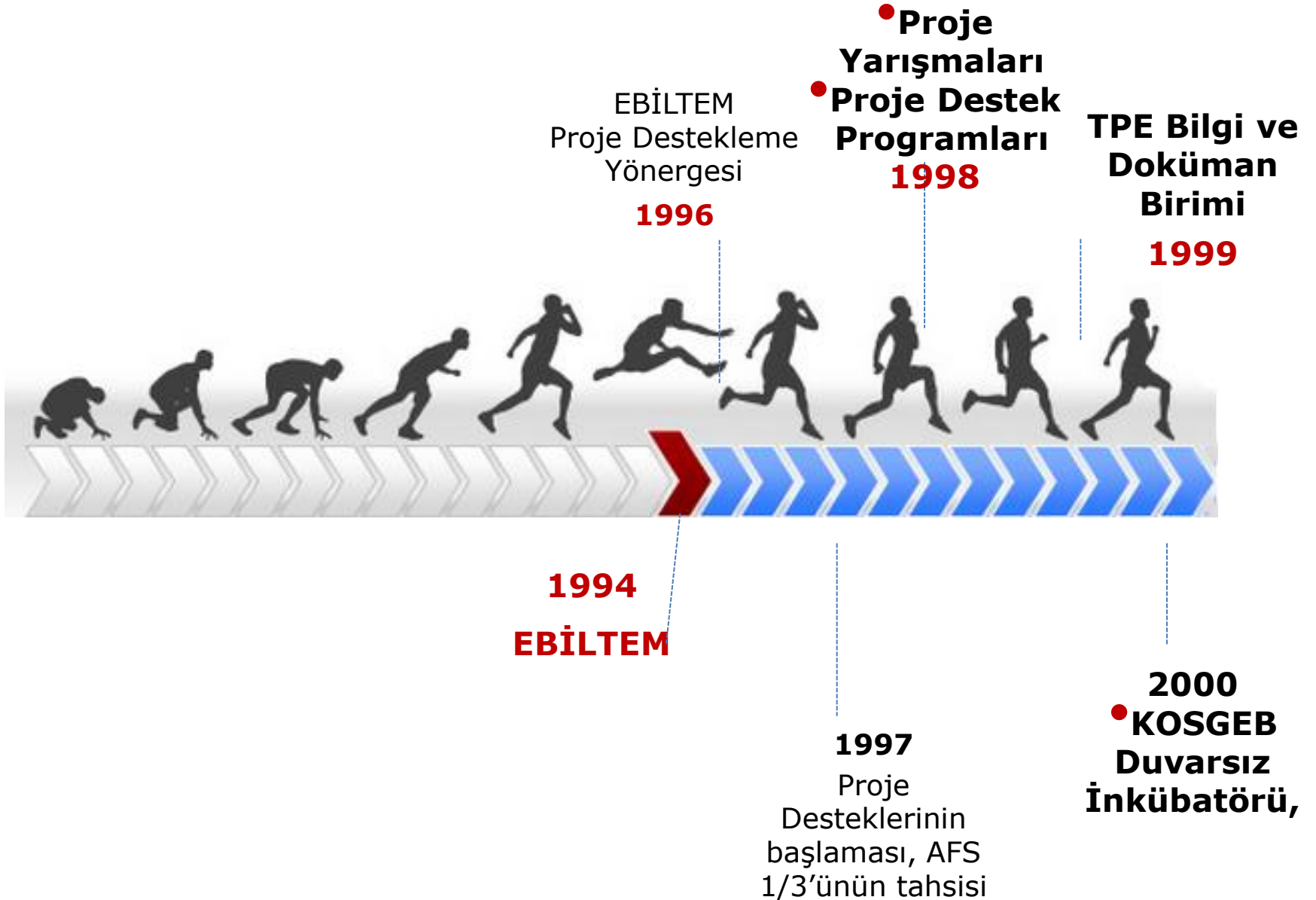
1994'den bu yana faaliyetini sürdürmektedir.

Üniversitemiz:

Ar-Ge ve Sanayi ilişkilerini

**Türkiye için tamamen özgün bir yapısı olan,
Ulusal ve Uluslararası tanınırlığa sahip **EBİLTEM**
üzerinden yürütmektedir.**

EGE'DE ÜNİVERSİTE- SANAYİ İŞBİRLİĞİNİN GELİŞİMİ-2



EGE'DE ÜNİVERSİTE - SANAYİ İŞBİRLİĞİNİN GELİŞİMİ-3

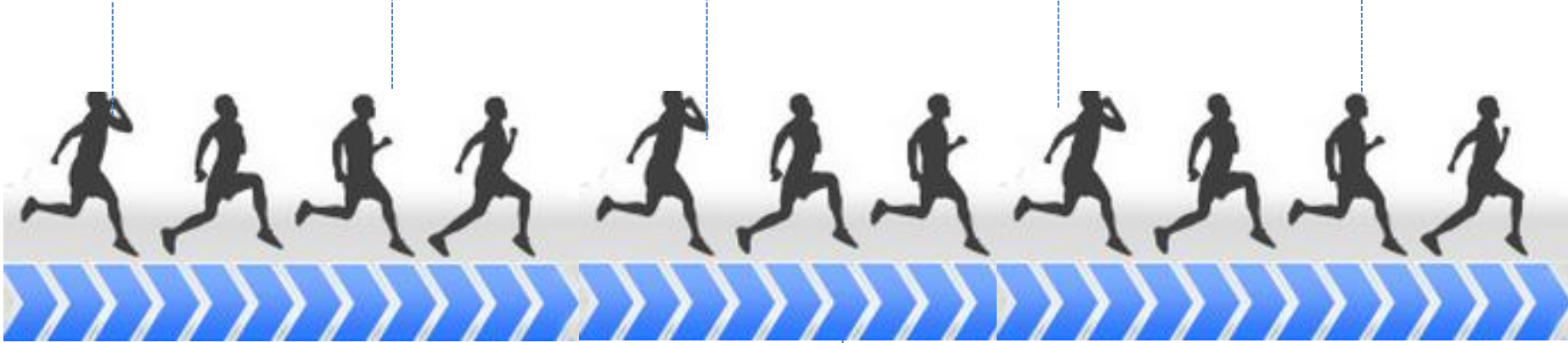
İlk Spin-Off
firması
(EGERT)
2000

KOSGEB
Teknoloji
Geliştirme
Merkezi
(TEKMER)
2003

Girişim
Sermayesi
Günleri
2005

2. Spin-Off
Şirketi
2007

•Yabancı Uzman
Desteği –PUM
•Inno-Venture
2007



2002
TUBİTAK
Destekli Proje
Pazarı
AB 6.ÇP
Koordinasyon Ofisi,

2004
Ege Yenilik
Aktarım
Merkezi
(IRC-Ege)

2006
Sanayi
Deneyim
Sertifikası
Programı

2008
IRC-EGE Projesi
AB Birinciliği

EGE'DE ÜNİVERSİTE - SANAYİ İŞBİRLİĞİNİN GELİŞİMİ-4

**EBIC-EGE
Projesi
2008**

**İAOSB İlk
Adım Ofisi
2010**

**AreGE – ArGe
Günleri
2010**

**KOSGEB-EBİLTEM
Gönüllü Danışman
Projesi
2010**



**2008
USİMP Yürütme
Kurulu Üyeliği**

**2009
İNOVİZ
Girişimi**

**2010
EPO Pilot Projesi
Patent Araştırmaları
Ofisi**

EGE'DE ÜNİVERSİTESİ SANAYİ İŞBİRLİĞİNİN GELİŞİMİ- 5

**Bölgesel
İnovasyon
Projesi-BATI-
BİNOM
(İŞBAP)
2010**

**İAOSB
Sanayici -
Üniversite
Buluşması
2011**

**Üniversite Patentleri
Yarışması
(AreGE2)
2012**



2011
**Üniversitelerde FSMH
Bilgisinin
Yaygınlaştırılması Projesi
Ulusal Koordinatörlük**

2012
**İzmir Kalkınma Ajansı
İnovasyon Strateji
Raporu**

**TUBİTAK
TTO 1513**

**TT
EBİLTEM**



Üniversite - Sanayi ara yüz kuruluşu kimliği ile inovasyon, Ar-Ge, uluslararası teknoloji transferi, fikri ve sınai mülkiyet hakları, teknoloji lisanslama, ulusal ve AB fonları gibi, sektörün ve akademisyenlerin gereksinim duyabilecekleri konularda **“tek durak merkez”** olarak çalışmaktadır.



Fikirden Ürüne Giden Süreç



FİKİR

ÜRÜN

FİKİR
OLUŞTURMA

PROJELENDİRME

ARAŞTIRMA

Teknoloji
Geliştirme

Teknolojinin
Yeni Ürüne
Uygulanması

Ürün
Geliştirme

Üretime
Hazırlama

Üretim

Farkındalık,
Eğitim,
Bilgilendirme

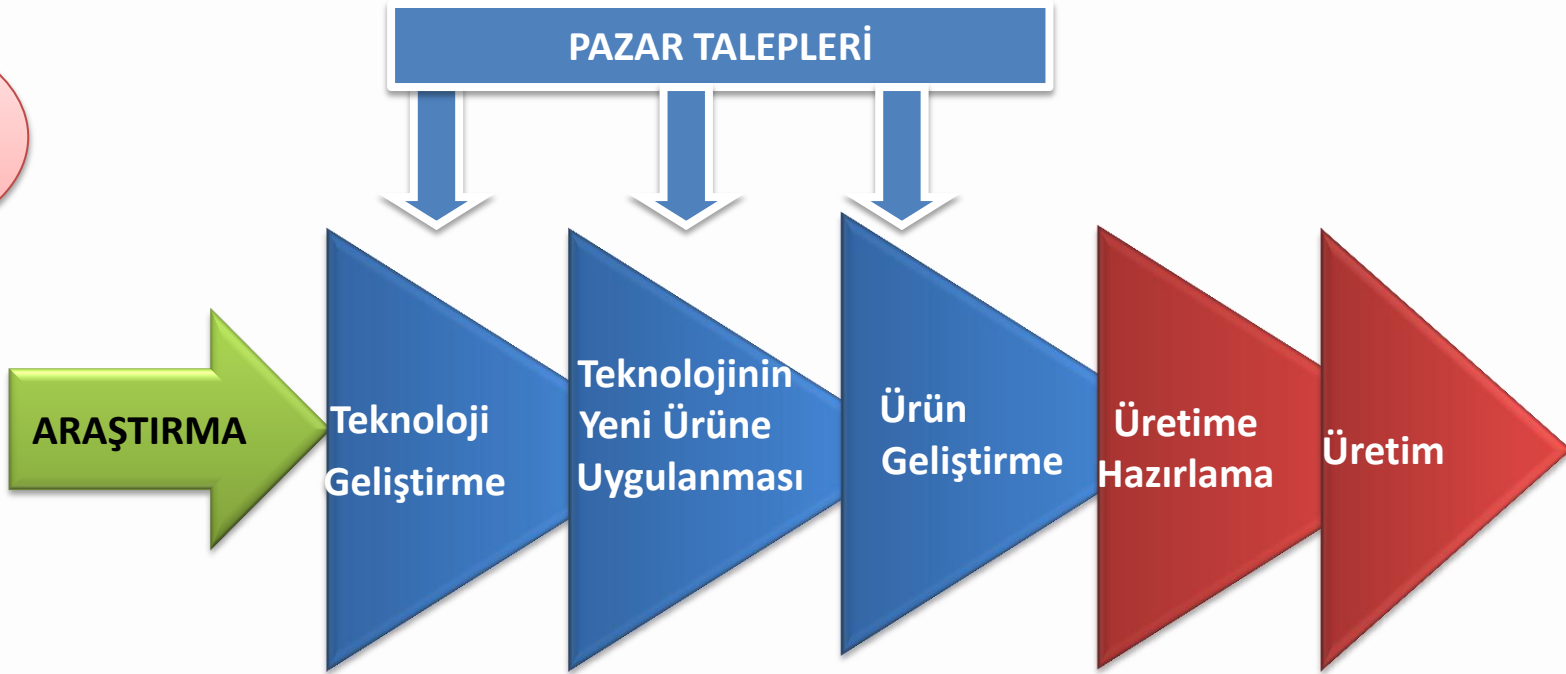
Proje Destek
Hizmetleri

Üniversite-Sanayi
İşbirlikleri

FSMH

Ticarileştirme

PAZAR TALEPLERİ





EGE MODELİ



İZLENEN YOL:

- **Üniversite ile sanayi arasında etkin ve sürdürülebilir işbirliği sağlayarak,**
- **_Firmalar arasında proje, teknoloji ve ticari odaklı işbirlikleri oluşturarak,**
- Farklı paydaşların işbirliği ve güçbirliği ile İzmir'i **Ar-Ge ve inovasyonda** bir cazibe merkezi haline getirecek **Kümelenmelerin tetiklenmesi.**
- İzmir'i, seçilen sektörlerle yön veren, uluslar arası tanınırlığı olan bir üs haline getirmektir.



PERSONEL



- **Tek görevi Teknoloji Transferi olan 30 uzman ve 10 destek personeli ile toplam 40 profesyonel personel.**
- **Eğitim düzeyi:** %40 Lisans üstü
- **Lisans Derecesi:** %60 fen ve mühendislik , %40 sosyal bilimler
- **Sertifikasyon:**
 - 2 eleman “TPE Patent Vekili”,
 - 8 eleman “AUTM TTO Uzmanı Sertifikası”,
 - 4 personel “TPE Eğitim Sertifikası”
 - Farklı Ulusal ve uluslararası eğitimlerden geçmiş ,

(Teknoloji ve İnovasyon Yönetimi, proje yazma ve yönetim, İşbirliği anlaşmaları, Patent araştırmaları, Fikri Mülkiyet Hakları Yönetimi, Buluş bildirim ve değerlendirilmesi, Teknoloji lisanslama, Teknoloji transferi konularında)





Hizmetler	Sayı
Bilgi Günleri	1.014
Firma Ziyaretleri	4.009
Uluslararası Eşleştirme Etkinlikleri	402
İkili Görüşme Sayısı (1.413 firma)	4.190
Teknoloji Değerlendirmesi	455
Duyurulan İşbirliği Profil Sayısı	7.460
İşbirliği Anlaşması	178
Yabancı Uzman Desteği	45



GİRİŞİMCİLİK ve YENİLİKÇİLİKTE NEREDE ?



- 15 yıldır TTO olarak hizmet veren ve ulusal ve uluslararası tanınırlığı olan bir merkez,
- 3 adet Spin-Off,
- 10 adet öğretim üyelerine ait start-up şirketi,
- 10 adet Tekno-girişim desteği,
- 13 adet mezun öğrenci şirketi,
- 82 adet patent ve faydalı model
- 178 adet uluslararası teknoloji transferi, ticari ve araştırma işbirliği,





8 yılda - Toplam 178 Uluslararası Teknoloji Ticari ve Araştırma İşbirliği

Bölgede Yaratılan Katma Değer: 50 Milyon €

Yaratılan İstihdam 300 Kişi

Alınan AB desteğinin 10 Katı katma değer



NASIL?

TT0 KURGU



İLKELER



- **Etkin İletişim**
- **Proaktif Çalışma**
- **Köprü Rolü**
- **Koordinasyon**
- **Sonuç Odaklı Hizmet**

EGE ÜNİVERSİTESİ

EBİLTEM TEKNOLOJİ TRANSFER OFİSİ - TTO

Sürekli
Eğitim
Merkezi

Avrupa
Birliği ve Dış
İlişkiler

BAP-
Bilimsel
Araştırma
Projeleri
Şube Md.

Halkla
İlişkiler
Birimi

Dayanışma
Kurulu

Uzaktan
Eğitim
Komisyonu

M1 TANITIM, FARKINDALIK, BİLGİLENDİRME, EĞİTİM

M2

Proje Destek Ofisi

DUYURULARIN YAPILMASI

Ulusal ve Uluslararası Proje
Çağrılarının Duyurulması

PROJELENDİRME

Proje Oluşturma
Proje Hazırlık ve Başvuru

PROJE YÜRÜTME VE İZLEME

Proje Kabulü
Proje Yürütme
Proje İzleme

M3

Sanayi Hizmetleri Ofisi

PROJELERİN BELİRLENMESİ

Araştırmacı ve Firma Ziyaretleri
Proje Pazarı ve Yarışması
Sektörel Toplantılar

EŞLEŞTİRME

Firma-Araştırmacı Eşleşmesi
Doğru Gruba Yönlendirme

PROJELENDİRME

Kontratlı Proje Oluşturma
Hizmetleri
Uluslararası Ortaklıklar
Oluşturma

ÜNİV. İMKANLARINDAN YARARLANDIRMA

Test-Analiz ve Laboratuvar
İşbirliği Faaliyetleri

KOORDİNASYON

Teknik-İdari Hizmetler
Proje Yönetimi

İdari Mali
İşler D. Bşk.

Merkez ve
Birim
Laboratuvarları

M4

FSMH ve Lisanslama Ofisi

PATENT ÖN ARAŞTIRMALARI

Oluşturulması
Yürütülmesi

KURUMSAL FSMH POLİTİKASI

Oluşturulması
Yürütülmesi

FSMH YÖNETİMİ

Buluş Bildirimi
Buluş Patentlenebilirlik
Çalışmaları
Buluşların Ticari Potansiyelinin
Belirlenmesi
FSMH Başvuru Süreçleri

FSMH PORTFÖY YÖNETİMİ

FSMH Veri Tabanı
Oluşturulması
Patentlerin Bakımı
Patentlerin Ticari Değerinin
Belirlenmesi
Ticarileştirme Faaliyetleri

M5

Şirketleşme ve Girişimcilik Ofisi

FİRMA KURMA/ŞİRKETLEŞME

Girişimciliğe Yönlendirme
Projelerin Değerlendirmesi
İş Planları Hazırlanması
Şirketleşme desteği

TEKNO-GİRİŞİM YATIRIMLARI

İŞ GELİŞTİRME

E.Ü.
Ticarileştirme
ve Yatırım
Komitesi

Teknolojik
Yenilikçi
Gençler
Grubu

KULUÇKALIK

Hukuk
Müşavirliği

Teknopark
Komisyonu

KOSGEB
TEKMER

Patent
Vekili
(Hizmet
Alımı)

Girişimcilik
ve
Yenilikçilik
Veri Bankası

Veri ve
İstatistik
Komisyonu

Strateji
Geliştirme
D. Bşk.

Personel
İ D. Bşk.

ADEK



TTO ile Değişim



- Öğretim elemanlarına **bilgi aktarımı güçlükleri**,
- İstatistiksel verilere ulaşmada **zorluklar**,
- Sanayici kanadının **ilgi eksikliği**,
- Güncel portföy **eksiği**,
- Şirketleşme **bilgisi eksikliği**,
- Başarı hikayelerinin yayılmasındaki **eksiklikler**,

Yöneticiler



- **Tek noktadan doğru bilgi paylaşımı**,
- **İstatistiki durum tespiti**,
- **Disiplinler arası işbirliği**,
- **Artan sanayi işbirliği**,
- **Bütçe/Kaynak artışı**
- **Girişimcilik Endeksinde daha yüksek düzey**,
- **Artan tanınırlık ve talep**

- Fakülte/Bölüm **zenginlikler ve ihtiyaçların tespiti**,
- Fakülte/Bölüm/Konu bazında **tanıtım ve portföy oluşturma**,
- FMH/Proje/Girişimcilik konularında **aktif öğretim elemanlarında artış**,
- Sanayi etkileşimi sonucu **kaynak artışı**,
- Disiplinler arası işbirliğinin artması sonucunda **yüksek bütçeli yenilikçi projeler**,



TTO ile Değişim



Öğretim Üyeleri

- Profesyonel kadrodan **proje desteği eksikliği**,
- Fon kaynaklarına ulaşmada bilgi eksikliği,
- Proje oluşturma ve yönetim **desteği eksikliği**,
- Proje konusu, ekibi ve ortaklığı arayışı,
- Sözleşme, gizlilik anlaşması **konularında destek yetersizliği**,
- FMH ve girişimcilik konularında **bilgi ve destek eksikliği**,
- Şirketleşme **bilgi desteği**,



- **İlk elden, duruma özel destek**
- **Sanayi ile işbirliği**
- **İş yükünün azalması**
- **Ticarileştirme/Şirketleşme**
- **Gelir ??**

- Profesyonel bir kadrodan **ilk elden destek** ,
- Sanayi ile eşleşme ve proje oluşturma desteği ,
- **Kontratlı proje oluşturma desteği**,
- Proje hazırlama, FMH ticarileştirme vb **eğitimi**,
- Proje **yürütme ve raporlama desteği**,
- FMH desteği kapsamında **patent başvurusu, ticarileştirme**,
- Şirketleşme **iş planı, pazar bilgisi, finansal kaynak yaratma**,



TTO ile Değişim



Öğrenciler



- Farkındalık eksikliği,
- Öğrencilere ulaşım eksikliği
- Girişimcilik isteği var ancak bireysel bazda,
- Fikir geliştirme üzerine yönlendirme eksikliği nedeniyle fikir aşamasında kalması,
- Belirli oranda aktif ancak tekil etkinlikler yapan öğrenci toplulukları,
- Topluluklar arası iletişim ve işbirliği eksikliği,
- Yetersiz girişimci öğrenci profili,

- Girişimcilik Ekosistemi oluşturulması,
- Öğrenci projelerini geliştirme,
- Kaynak yaratma, hayata geçirme,
- Yarışma ve kamplarda gelişim
- Artan öğrenci şirketleri

- Öğrenci portalı oluşturulması,
- Sürdürülebilir Girişimcilik ekosisteminin yaratılması,
- Öğrenci toplulukları arasında birlikte bir hedef ile işbirliği,
- Profesyonel kadro ile değerlendirme/geliştirme/projelendirme,
- Girişimcilik kampları/Yarışmalar ile öğrenci projelerini hayata geçirme,
- Tamamlayıcı etkinliklerin koordinasyonu,